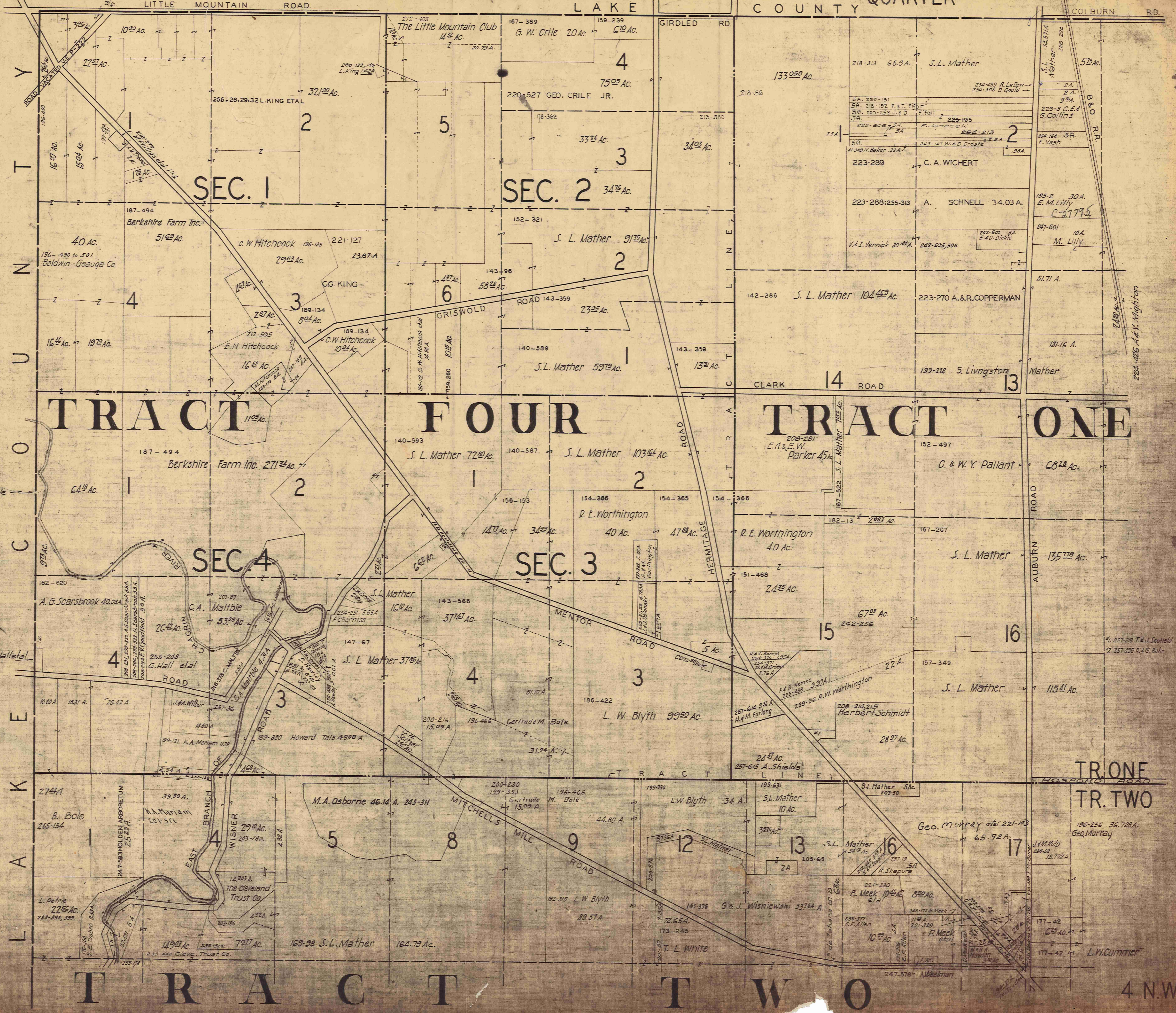


NORTH-WEST QUARTER

# CHARDON T.P.

NORTH-WEST QUARTER



SCALE 1 in. = 10 ch.  
 MAR. 1, 1954

## TRACT FOUR TRACT ONE

## TRACT TWO

## TRACT TWO

4 N.W.

NORTH-EAST QUARTER

CHARDON TWP.

NORTH-EAST QUARTER

COLBUR N ROAD 212-403 Little Mt. Club 25A7 LAKE 221-79 COUNTY

- #1. 247-516 E. Lehman 2.50A.
- #2. 246-581 E. & J. Ribbett
- #3. 251-65 J. & J. Chain
- #4. 251-517 T. & D. Ondrejch
- #5. 257-547 M. Aumick et al
- #6. 257-665 F. & S. Czajkowski
- #7. 254-163 R. & M. Weise
- #8. 257-166 A. Eging
- #9. 257-422 E. Ludwig 1.02A.
- #10. 257-423 M. & E. Fairchild 1A.
- #11. 255-368, 257-44 O. & I. Moore 1.42A.
- #12. 257-301 F. & A. Bonacci
- #13. 252-530, 255-330 H. Kiebler
- #14. 257-33 H. & E. Leyde
- #15.



TRACT ONE

TRACT TWO

TRACT TWO

TOWNSHIP

C.E.I. Co. (Easements)

SCALE 1 in. = 10 CH.  
MAR. 1, 1954

4 N.E.

SOUTH-WEST QUARTER

# CHARDON T.P.

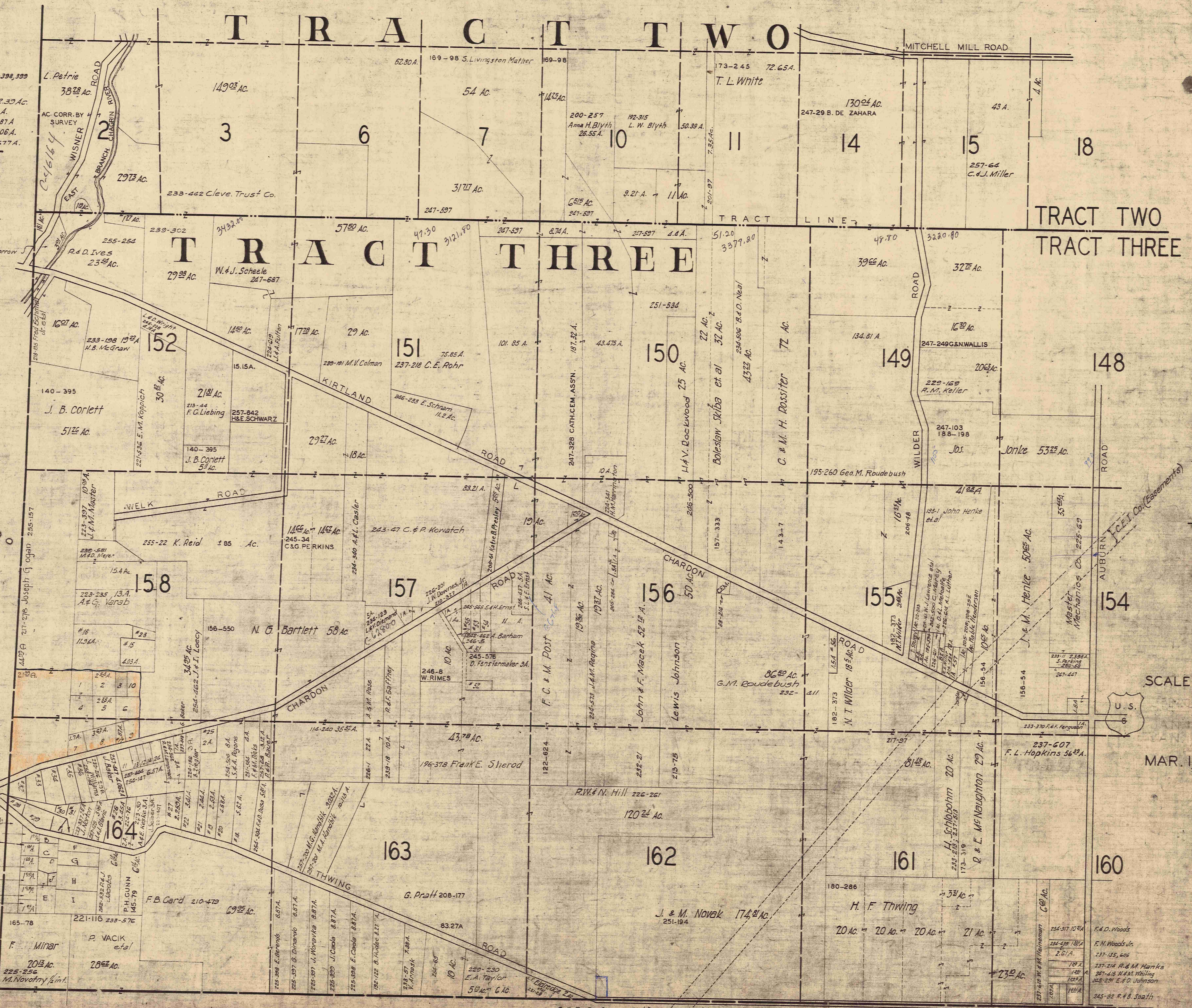
SOUTH-WEST QUARTER

## TRACT TWO

- #51. L.S. Skiba 246-251 2.30 Ac.
- #52. E. Spuler 251-263 1A.
- #53. A. J. Hogan 251-376 1.87 A.
- #54. L. Skiba 251-375 2.06 A.
- #55. R. S. Byers 257-248 1.677 A.
- #56. O. A. Kangas 257-462
- #57. A. F. Rosipko 254-351
- #58.
- #59.

- #36. 255-501 R. Smith 2.086 A.
- #35. 255-504 G. Wearsch 2.65
- #34. 255-502 R. Smith 2.97 A.
- #33. 255-506 M. Wearsch 2.249 A.
- #32. 255-505 G. Wearsch 1.425 A.
- #31. 255-504 L. Smith 1.34 A.
- #30. 255-503 M. Wearsch 1.534 A.
- #29. 255-503 L. Smith 3.789 A.
- #28. 255-506 R. Smith 1.373 A.
- #27. 255-409, 257-30, W. E. Neundorfer
- #26. 257-235 G. I. Custer
- #25. 254-505 M. Salzman
- #24. 257-304 L. A. Craig 1.06 A.
- #23. 255-291 J. Davis 1A.
- #22. 254-124 G. D. Poltz
- #21. 251-557 J. H. Darling
- #20. 251-558 W. E. Dankuch
- #19. 257-305 J. Darling
- #18. C. A. Brown 251-554
- #17. 255-448, 253 T. Wealing C.G. 160
- #16. 247-497 F. M. Small
- #15. 247-113 E. Brooks 75 A.
- #14. 229-197 R. O. P. Phelps 72 A.
- #13. 254-83 J. & L. Erskine 1.32 A.
- #12. 229-552 H. J. & J. Antolik 72 A.
- #11. 257-457 T. R. Wedding
- #10. 224-287 W. M. Summerhill
- #9. 229-460 W. G. & P. Wolpert 1.27 A.
- #8. 257-457 T. R. Wedding
- #7. 224-255 C. S. Burdus
- #6. 224-563 R. L. Furoell 2.12 A.
- #5. 224-310 R. H. Kovach
- #4. 234-422 M. C. Cookerell
- #3. 252-197 N. Creek 1.52 A.
- #2. 248-418 J. M. Ryan 1.21 A.

- Parcel B 225-155 A. R. Churchill 24 A.
- C 225-156 " 19 A.
  - D 210-399 G. F. Lindgren 1.4 A.
  - E 229-537 F. J. & R. Estlinger 2.65 A.
  - F 229-3 H. M. Gunn 1.38 A.
- G 220-4 H. W. Gunn 2.31 A.
- H 213-254 M. J. Gunn 4.27 A.
  - I 213-255 F. M. Gunn 4.27 A.
  - J 246-413 M. B. Spearley 0.5 A.



SCALE 1 IN. = 10 CH.

MAR. 1, 1954

CHESTER TR. M U N S O N T O W N S H I P 4 S.W.

